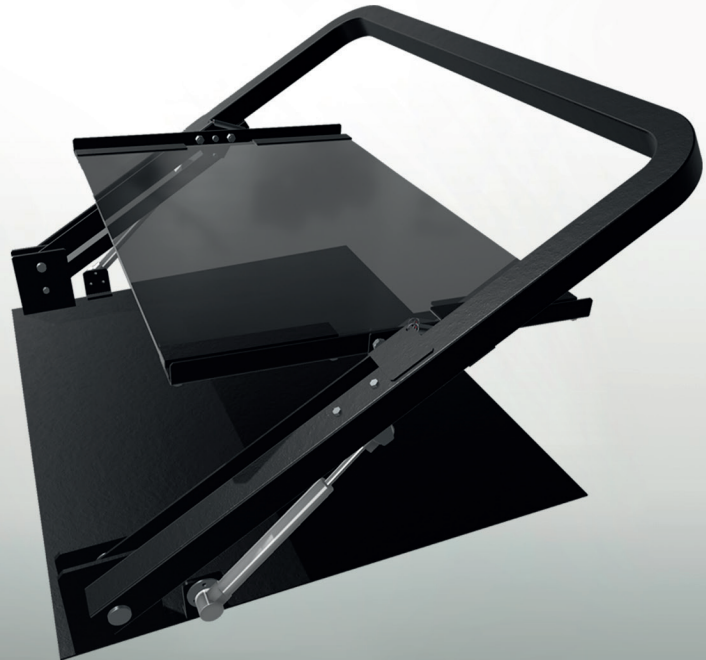


PKSC-TKA3

Phụ kiện ép phẳng tài liệu cho máy quét



Mô tả sản phẩm PKSC-TKA3

Bộ tấm kính ép phẳng trang tài liệu. Phù hợp sử dụng với các máy scan dạng quét từ trên cao (overhead-scanner), khổ A3, sử dụng giá đỡ tài liệu dạng tự động cân bằng.

Tính năng

- Độc lập với máy quét, có thể tháo rời dạng module
- Cho phép nâng hạ tấm kính giúp cố định vị trí của tài liệu quét
- Ép phẳng tài liệu với góc mở tài liệu lên tới 180 độ
- Sử dụng piston khí nén kết hợp với lò xo kéo giúp linh hoạt áp lực nén lên tài liệu quét

Thành phần

- Khung thép sơn tĩnh điện
- Kính cường lực siêu trong
- Hệ thống piston khí nén và lò xo kéo

Kích thước

- Chân đế (Dài x Rộng): 510x630 mm
- Tay nâng (Dài x Rộng x Dày): 540 x 575 x 30 mm
- Tấm kính (Dài x Sâu x Dày): 538 x 375 x 5 mm

CÔNG TY CỔ PHẦN THÔNG TIN VÀ CÔNG NGHỆ SỐ